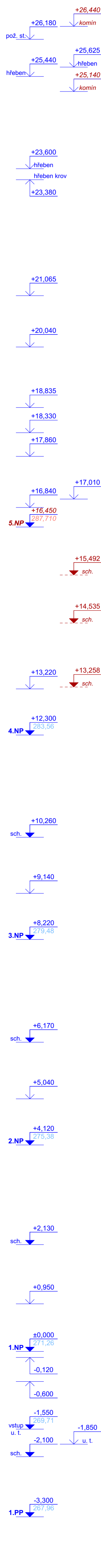
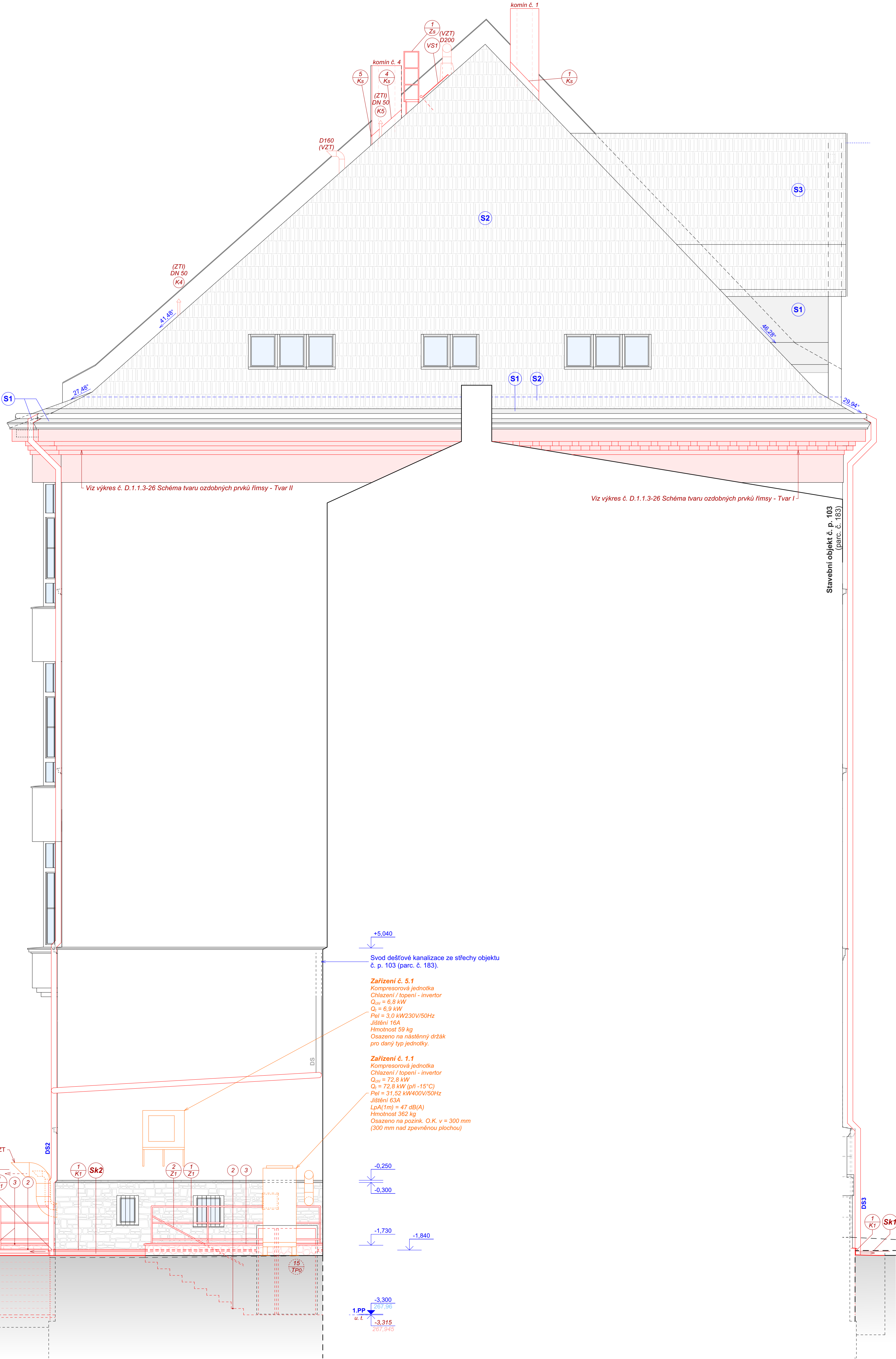


POHLED OD VÝCHODU



LEGENDA MATERIÁLŮ:

- S1 Stávající stav
- S2 Fasáda, štukové výzdoby
- S3 Kamenný obklad soklu
- S1 Falcovaná měděná krytina tl. 0,7 mm
- S2 Pálená střešní krytina rezná
- T Terén
- N Nový stav
- P Pohled na zdvo z plných pálených cihel (včetně omítky).
- K Kamenný obklad soklu
- 3 Opěrná stěna venkovního schodiště šířky 300 mm včetně systémové zakrytové desky. Materiál: betonové zdící tvarovky se štipanou povrchovou úpravou z pohledových stran imitace přírodního kamene, barva šedá. Poznámka: třída betonu a vyztužení opěrné stěny viz Statické posouzení.
- C Celková oprava fasády a štukových výzdob. Barevnost dle použitých vzorníků. Kabe farben K 10650 + K 10640 KEIM Exclusive 9136 + 9132. Odštiny budou muset být vyzvorkovány při realizaci!

VYSVĚTLIVKY:

- 2 Přímé schodišťové stupně vhodné pro výstavbu venkovních schodů - 19 ks. Materiál: pohledový beton s celoplošně trýskaným povrchem. Rozměry: 1200x350x150 mm.
- A1 Povrchová úprava sanace soklu v prostoru předložného schodiště: doplnění kamene dle stávajícího stavu.
- T Truhlářské výrobky: Podrobněji viz Příloha č. 2 - Výpis truhlářských výrobků (nový stav).
- Z Zámečnické prvky: Podrobněji viz Příloha č. 3 - Výpis zámečnických prvků (nový stav).
- K Klempířské prvky: Podrobněji viz Příloha č. 4 - Výpis klempířských prvků (nový stav).
- Sv Světlovod pro šikmé střechy (set) - 2 ks Ø 350 mm (470x470 mm). Světlovod pro šikmé střechy s pevným tubusem určený pro šikmé střechy s profilovanou krytinou do výšky profilu s max. 120 mm. Horní čercový rám s tvrdým sklem a samočistící úpravou. Flexibilní tubus s odrazivostí světla až 98% délky cca 4,0m. Stropní difúzer s plastovým rámem a dvojitým akrylátovým sklem. Jedná se o set včetně kotvení.
- VS Střešní výlez (set) - 2 ks 660x1180 mm Výlez určen k prosvětlení a větrání. Vykápi se směrem ven s fixací ve třech polohách. Určen pro instalaci do skládaných střešních krytin. Variabilní možnost osazení závěsu a ovládací rukojeti vpravo či vlevo. Součástí je integrované polyuretanové lemování, které umožňuje montáž do dané střešní krytiny
- DS1 Dešťová kanalizace - svodné potrubí: Podrobněji viz Příloha č. 4 - Výpis klempířských prvků (nový stav).
- K Prostupy střešním pláštěm: ZTL - Kanalizace Podrobněji viz D.1.2.2 Technika prostředí staveb (ZTL: Zdravotně technické instalace) - Kanalizace K1 a K2 - Prostup umístěn v ploše střechy OA Stavební objekt č. p. 402 (parc. č. 184/2) K3 až K5 - Prostup umístěn v ploše střechy ZŠ Stavební objekt č. p. 104/21 (parc. č. 184/1) VZT - Vzdutechnika Podrobněji viz D.1.2.4 Technika prostředí staveb - Vzdutechnika
- Zs Zámečnické prvky: (Zs - střecha) Podrobněji viz Příloha č. 3 - Výpis zámečnických prvků (nový stav). (1/Zs - střešní pochůzná (kominická) lávka mezi komíny č. 4 a 5 se zábradlím výšky 1,1m)
- Ks Klempířské prvky: (Ks - střecha) Podrobněji viz Příloha č. 4 - Výpis klempířských prvků (nový stav).
- Sk Sanace soklu pod úroveň terénu: Zásep - hutněný jíl po vrstvách max. 300 mm (úprava terénu dle původního stavu) Ochranná vrstva z nepové fólie Tepelná izolace XPS tl. 120 mm (P+D) Deklarovaný součinitel tepelné vodivosti λ<sub>D</sub>= 0,035 Wm<sup>-1</sup>K<sup>-1</sup> Lepeno k podkladu Hydroizolace - bitumenová stěrka tl. 2-3 mm (konečná vrstva) Armovaná skelná tkanina vložená do bitumenové stěrky Hydroizolace - bitumenová stěrka tl. 2-3 mm (první vrstva) Hydroizolace - bitumenová stěrka tl. 1-2 mm (základní plnicí vrstva) Penetrace podkladu Vypravený podklad - ohnělé zdivo (odštinění, přesparování cementovou maltou, zaomítnání nerovnosti)

POZNÁMKY:

- 1) Objekt bude vybaven novým hromosvodem. Viz projektová dokumentace hromosvodu.

<b>NOVÝ STAV</b> Výškové hodnoty jsou uvedeny dle geodetického zaměření v nadmořských výškách. ±0.000 = 271,26 m. n. m. (úroveň podlaží 1.NP)			
ZODPOVĚDNÝ PROJEKTANT/ HIP: ING. LADISLAV ZAHRAĐNÍČEK			
KONTROLOVAL: BARBORA KÝŠKOVÁ			
VYPRACOVAL: ING. DAVID REHÁNEK			
PROJEKTANT OBJEKTU: <b>GENERÁLNÍ PROJEKTANT</b>			
INVESTOR: <b>Město Český Těšín</b> náměstí ČSA 1/1, 737 01 Český Těšín		DATUM: 5/2025 FORMÁT: 660/770	
NÁZEV STAVBY: <b>CELKOVÁ OBNOVA BUDOVY ZŠ KONTEŠINEC PO POŽÁRU</b>		ARCHIVNÍ ČÍSLO: <b>DPS</b>	
MÍSTO STAVBY: Masarykovy sady č.p. 104/21 737 01 Český Těšín		DOKUMENTACE KONSTRUKČNÍHO ŘEŠENÍ	
KATASTRÁLNÍ ÚZEMÍ: Český Těšín		STAVEBNÍ OBJEKT: <b>S 01 STAVEBNÍ OBJEKT</b>	
NÁZEV VÝKRESU: <b>Pohled od východu (NS)</b>		MĚŘÍTKO: 1:50 ČÍSLO VÝKRESU: <b>D.1.1.3-22</b>	